

Imagens mostram "zona de guerra" em megaoperação contra o CV no RJ; veja

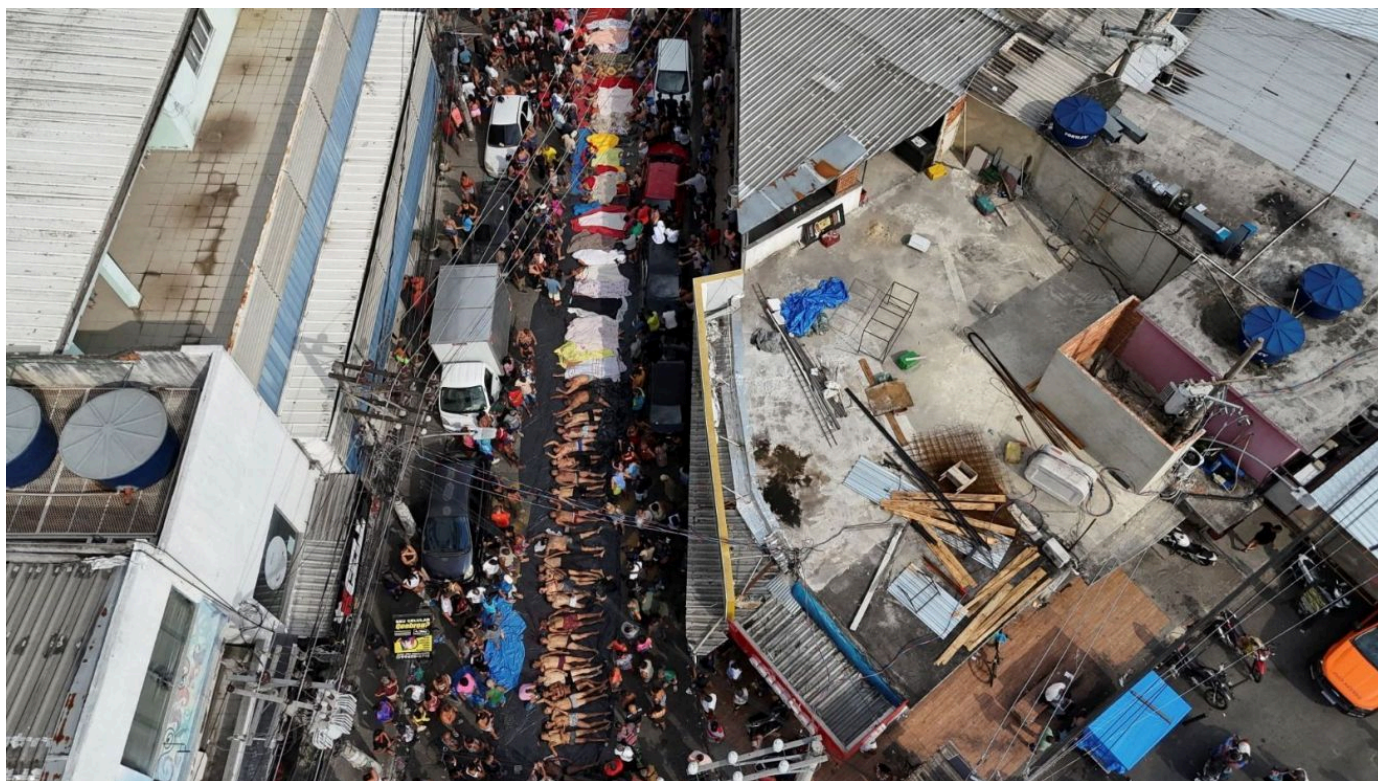
 cnbrasil.com.br/nacional/sudeste/rj/imagens-mostram-zona-de-guerra-em-megaoperacao-contra-o-cv-no-rj-veja

October 28, 2025

Ação policial, que ocorre nos complexos do Alemão e da Penha, tenta frear avanço de facção e prender lideranças criminosas após mais de um ano de investigação

1 de 27

[Pular carrossel](#)



Corpos enfileirados em rua do Rio de Janeiro após operação policial mais letal da história da cidade • REUTERS/Ricardo Moraes





Megaoperação nos complexos do Alemão e da Penha tenta prender traficantes do Comando Vermelho • Reprodução/Redes sociais



Megaoperação envolve cerca de 2.500 policiais civis e militares é deflagrada nos complexos da Penha e do Alemão, na Zona Norte do Rio de Janeiro, nesta terça-feira (28) • JOSE LUCENA/THENEWS2/ESTADÃO CONTEÚDO

Anúncio aqui





Drone é flagrado arremessando bomba em comunidade; megaoperação tenta prender 100 integrantes do Comando Vermelho • Reprodução



Essa é, segundo o governo carioca, a maior operação da história do estado. • Reprodução





A ação, batizada de Operação Contenção, faz parte de uma iniciativa do Governo do Estado para combater a expansão territorial do CV (Comando Vermelho)
• Reprodução

Anúncio aqui



Até a última atualização, dois suspeitos da Bahia foram mortos no confronto e outros dois homens baleados estão sob custódia no Hospital da Penha.
• Reprodução





Até o começo desta tarde, 81 pessoas já tinham sido presas. • Reprodução



Segundo o governo do estado, a ação dos criminosos aconteceu "em represália à atuação das polícias na região". • Reprodução

Anúncio aqui





Nos registros, é possível ver locais onde ocorrem os confrontos cobertos de fumaça • Reprodução



Baleados durante a Operação Contenção chegam ao Hospital Getúlio Vargas, na Penha • JOSE LUCENA/THENEWS2/ESTADÃO CONTEÚDO





Um policial do Bope foi baleado de raspão na perna durante uma incursão na área de mata do Complexo do Alemão. • JOSE LUCENA/THENEWS2/ESTADÃO CONTEÚDO

Anúncio aqui





A polícia também apreendeu dez fuzis, uma pistola, três celulares e nove motos. • JOSE LUCENA/THENEWS2/ESTADÃO CONTEÚDO





Operação no Alemão deixa pelo menos 64 mortos em megaoperação no RJ • JOSE LUCENA/THENEWS2/ESTADÃO CONTEÚDO



Os policiais tentam cumprir 100 mandados de prisão contra integrantes do CV — entre os alvos, 30 são de outros estados, com destaque para membros da facção no Pará, que estariam escondidos nessas regiões. • JOSE LUCENA/THENEWS2/ESTADÃO CONTEÚDO

Anúncio aqui



Megaoperação no Alemão e na Penha é a mais letal do RJ, aponta grupo da UFF • JOSE LUCENA/THENEWS2/ESTADÃO CONTEÚDO





Até o momento, foram confirmadas 64 mortes. Como a ação ainda está em andamento, o número pode aumentar. Em maio de 2021, uma operação no Jacarezinho causou 28 óbitos. • JOSE LUCENA/THENEWS2/ESTADÃO CONTEÚDO



O objetivo da operação no Rio é combater a expansão territorial do Comando Vermelho (CV) e prender lideranças criminosas que atuam no Rio e em outros estados. • JOSE LUCENA/THENEWS2/ESTADÃO CONTEÚDO

Anúncio aqui





Segundo o Governo do Rio, a operação desta terça-feira é a maior em 15 anos. • JOSE LUCENA/THENEWS2/ESTADÃO CONTEÚDO



Megaoperação envolvendo cerca de 2.500 policiais civis e militares é deflagrada nos complexos da Penha e do Alemão, na Zona Norte do Rio de Janeiro, nesta terça- feira (28) • JOSE LUCENA/THENEWS2/ESTADÃO CONTEÚDO





Batizada de "Operação Contenção", a ação visa capturar lideranças criminosas do Rio e de outros Estados e combater a expansão territorial do Comando Vermelho. • JOSE LUCENA/THENEWS2/ESTADÃO CONTEÚDO

Anúncio aqui





Os dois complexos abrigam 26 comunidades, informou a Polícia Civil do Rio. • JOSE LUCENA/THE NEWS2/ESTADÃO CONTEÚDO





Megaoperação envolve cerca de 2.500 policiais civis e militares • JOSE LUCENA/THENEWS2/ESTADÃO CONTEÚDO





Forças de Segurança do Rio realizam uma Operação nos Complexo da Penha e Alemão, com o objetivo de prender lideranças criminosas • ÉRICA MARTIN/AGÊNCIA O DIA/ESTADÃO CONTEÚDO

Anúncio aqui





Ao menos dois Policiais civis e 18 criminosos morreram • REUTERS/Aline Massuca

↗



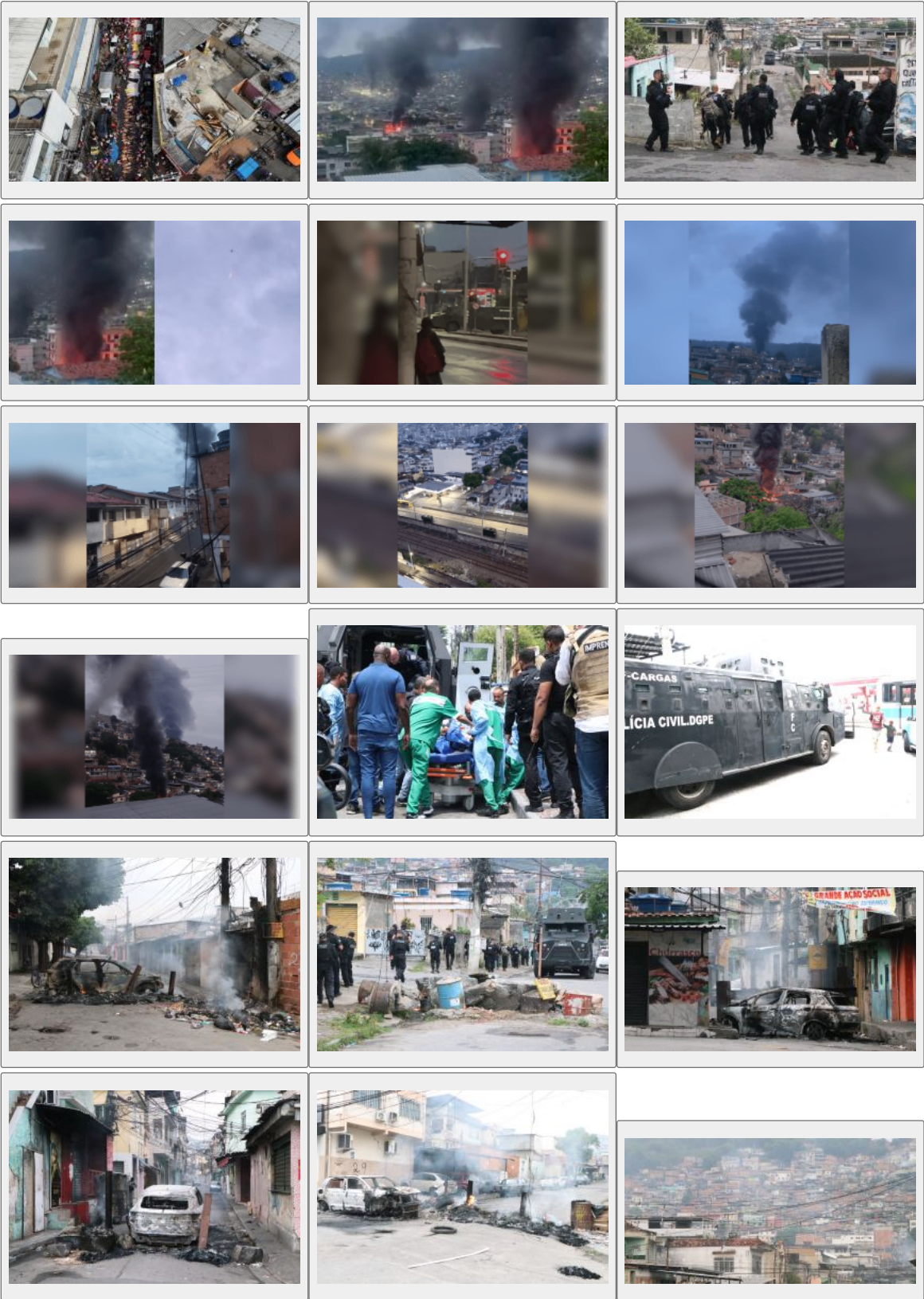
Os dois complexos abrigam 26 comunidades • BETO CATHARINO JR./ATO PRESS/ESTADÃO CONTEÚDO

↗



Policiais conduzem suspeitos detidos em uma megaoperação que envolveu cerca de 2.500 policiais civis e militares é nos complexos da Penha e do Alemão • Egberto Ras/Enquadrar/Estadão Conteúdo

Anúncio aqui





Fim do carrossel

ouvir notícia

0:00 1.0x

A Polícia Civil e a Polícia Militar realizam, nesta terça-feira (28), **uma megaoperação nos complexos do Alemão e da Penha**, na zona Norte do Rio de Janeiro, **com objetivo de frear avanços territoriais do CV** (Comando Vermelho) **e prender lideranças criminosas**.

Imagens obtidas pela **CNN Brasil** mostram uma verdadeira **"zona de guerra"** nas áreas onde ocorrem os confrontos. Em alguns vídeos, é possível ver locais com a presença de chamas e com muita fumaça. Além disso, **são ouvidos disparos de armas de fogo** ao fundo dos registros.

[Operação no Complexo do Alemão deixa pelo menos 22 mortos, diz Castro](#)

Leia Mais

•



•





Veja abaixo:

0:00 / 1:05

A horizontal progress bar with a light gray fill and a darker gray border, extending across the width of the page.

0:00 / 0:40

0:00 / 0:13

Um dos vídeos mostra ainda **tiros de traçante cortando o céu**. Além disso, [drones foram usados por criminosos para o lançamento de granadas.](#)

Assista a seguir:

0:00 / 0:47



0:00 / 0:07



Objetivo da Operação Contenção

A ação, batizada de **Operação Contenção**, faz parte de uma [iniciativa do Governo do Estado para combater a expansão territorial do CV \(Comando Vermelho\) e prender lideranças criminosas que atuam no Rio](#) e em outros estados.

Os policiais tentam cumprir 100 mandados de prisão contra integrantes do CV — entre os alvos, 30 são de outros estados, com destaque para membros da facção no Pará, que estariam escondidos nessas regiões.

Até a última atualização, **81 pessoas já tinham sido presas**. Dois suspeitos baleados estão sob custódia no Hospital da Penha.

Ainda durante a operação, **três moradores vítimas de bala perdida** foram socorridos ao Hospital Getúlio Vargas. Entre elas, uma mulher foi atingida de raspão enquanto estava na academia e já recebeu alta.

Um **policial do Bope foi baleado de raspão na perna** durante uma incursão na área de mata do Complexo do Alemão. De acordo com o comando da unidade, o agente foi ferido durante troca de tiros e foi socorrido ao Hospital Central da Corporação no bairro do Estácio. Ele não corre risco de morte.

O delegado Bernardo Leal, da DRE (Delegacia de Repressão a Entorpecentes), também foi atingido por um tiro na perna durante a operação. Segundo informações da corporação, ele está bem e fora de risco.

Entre os presos na ação está um suspeito apontado como operador financeiro de [Edgar Alves de Andrade, conhecido como "Doca" ou "Urso"](#), um dos chefes do Comando Vermelho.

A polícia também apreendeu dez fuzis, uma pistola, três celulares e nove motos.

Mais de um ano de investigação

Segundo a Secretaria de Estado de Polícia Civil, a operação é resultado de mais de um ano de investigação conduzida pela DRE (Delegacia de Repressão a Entorpecentes), que obteve mandados de prisão e de busca e apreensão junto à Justiça.

Participam da ação [cerca de 2.500 agentes das forças estaduais de segurança](#).

A PMERJ (Polícia Militar do Estado do Rio de Janeiro) mobilizou equipes do COE (Comando de Operações Especiais) e batalhões da capital e da região metropolitana. Já a PCERJ (Polícia Civil do Estado do Rio de Janeiro) participa com agentes de delegacias especializadas, distritais, da CORE (Coordenadoria de Recursos Especiais), do Departamento de Combate à Lavagem de Dinheiro e da Subsecretaria de Inteligência.

O que diz o governador do RJ

Segundo o governador Cláudio Castro, a operação é uma demonstração da integração das forças de segurança e do fortalecimento da presença do Estado em áreas conflagradas.

A Operação Contenção conta ainda com suporte tecnológico e logístico, incluindo drones, dois helicópteros, 32 blindados e 12 veículos de demolição do Núcleo de Apoio às Operações Especiais da Polícia Militar. Ambulâncias do Grupamento de Salvamento e Resgate foram posicionadas para atender eventuais ocorrências.

Os complexos do Alemão e da Penha reúnem 26 comunidades e são considerados estratégicos na disputa territorial entre facções criminosas. O cumprimento dos mandados deve continuar ao longo do dia em diferentes pontos das duas regiões.

**Sob supervisão de Carolina Figueiredo*